

INSEGURIDAD ALIMENTARIA

Distribución de los hogares por nivel de inseguridad alimentaria (según escala de autopercepción de Lorenzana P.).

Nivel de inseguridad	Año 2005	Año 2000
	%	%
No hay inseguridad	32,9	29,3
Inseguridad baja	48,3	59,2
Inseguridad moderada	8,7	8,7
Inseguridad severa	10,1	2,7
Total	100	100

En un 18,8% de los hogares la inseguridad alimentaria alcanza niveles de moderada o severa.

Situación nutricional de los niños < 15 años, según grupos de edad por combinación de indicadores, ambos sexos.
2005 - 2006

Grupo de edad	ESTADO NUTRICIONAL								
	Sobre la norma		Normales		Déficit agudo		Déficit crónico*		Total
	n	%	n	%	n	%	n	%	n
< 2 años	4	5,1	57	72,2	1	1,3	17	21,5	79
2 - 6 años	5	5,6	62	69,7	7	7,9	15	16,9	89
7 - 14 años	13	17,8	41	56,2	11	15,1	8	11,0	73
Total	22	9,1	160	66,4	19	7,9	40	16,6	241

* Déficit crónico incluye desnutrición crónica compensada y descompensada

No existe asociación significativa entre el estado nutricional y el grupo de edad (p-valor > 0,05)

Uno de cada tres niños tenía malnutrición
50% de esos niños tenían un déficit crónico

Distribución de los niños con anemia por grupos de edad, 2005 - 2006

Grupo de edad	Normal		Anemia		Total
Menor de 2 años	51	60,7	33	39,3	84
2 - 6 años	80	89,9	9	10,1	89
7 - 10 años	61	96,8	2	3,2	63
11 - 15 años	43	95,6	2	4,4	45
Total	235	83,9	46	16,1	281

Asociación significativa entre anemia y grupos de edad (p-valor $\leq 0,05$)

Distribución del déficit de vitamina A
(Retinol) por grupos de edad
2005 - 2006

Grupo de edad	Normal	Déficit	Total		
Menos de 2 años	79	94,1	5	6,0	84
2 - 6 años	80	92,0	7	8,1	87
7 - 10 años	59	93,7	4	6,4	63
11 - 15 años	44	95,7	2	4,4	46
Total	262	93,6	18	6,4	280

Puntos de corte déficit → Retinol < 20 mcg/dL

Déficit de vitamina A en niños < 10 años de Antímano entre 1999 – 2000: 9%.

Distribución del déficit de ácido fólico por grupos de edad 2005 - 2006

Grupo de edad	Normal		Déficit		Total
Menor de 2 años	66	78,6	18	21,4	84
2 - 6 años	64	71,9	25	28,1	89
7 - 10 años	35	55,6	28	44,4	63
11 - 15 años	21	45,7	25	54,4	46
Total	186	66,0	96	33,9	282

(p-valor \leq 0,05)

Puntos de corte déficit \rightarrow ácido fólico $<$ 12 nmol/L

TENDENCIA DEL DÉFICIT AGUDO EN NIÑOS MENORES DE 15 AÑOS*

ESTADO NUTRICIONAL	1995		1996		1997		1998		1999		2000		2001		2002		2003		2004		2005	
	n	%	n	%	n	%	n	%	n	%	n	%	n	%	n	%	n	%	n	%	n	%
Venezuela**	50074	11,6	52682	11,9	43746	11,6	50529	12,6	61366	11,7	52591	11,3	54185	12,3	44168	12,9	58041	13,6	67563	13,8	61983	13,0
Distrito Federal**	2258	8,9	2155	8,4	1434	8,5	1504	9,8	1565	8,8	2147	8,4	2228	8,7	1752	9,5	2692	10,0	2515	9,2	1838	8,2
Antímano**	7	3,8	42	5,8	81	6,5	64	6,8	136	16,9	108	8,2	42	6,9	8	4,6	39	9,5	94	8,3		
Antímano***	-	-	-	-	-	-	591	27,4	367	21,7	263	23,7	106	23,4	205	25,9	394	43,5	533	53,0	655	52,9

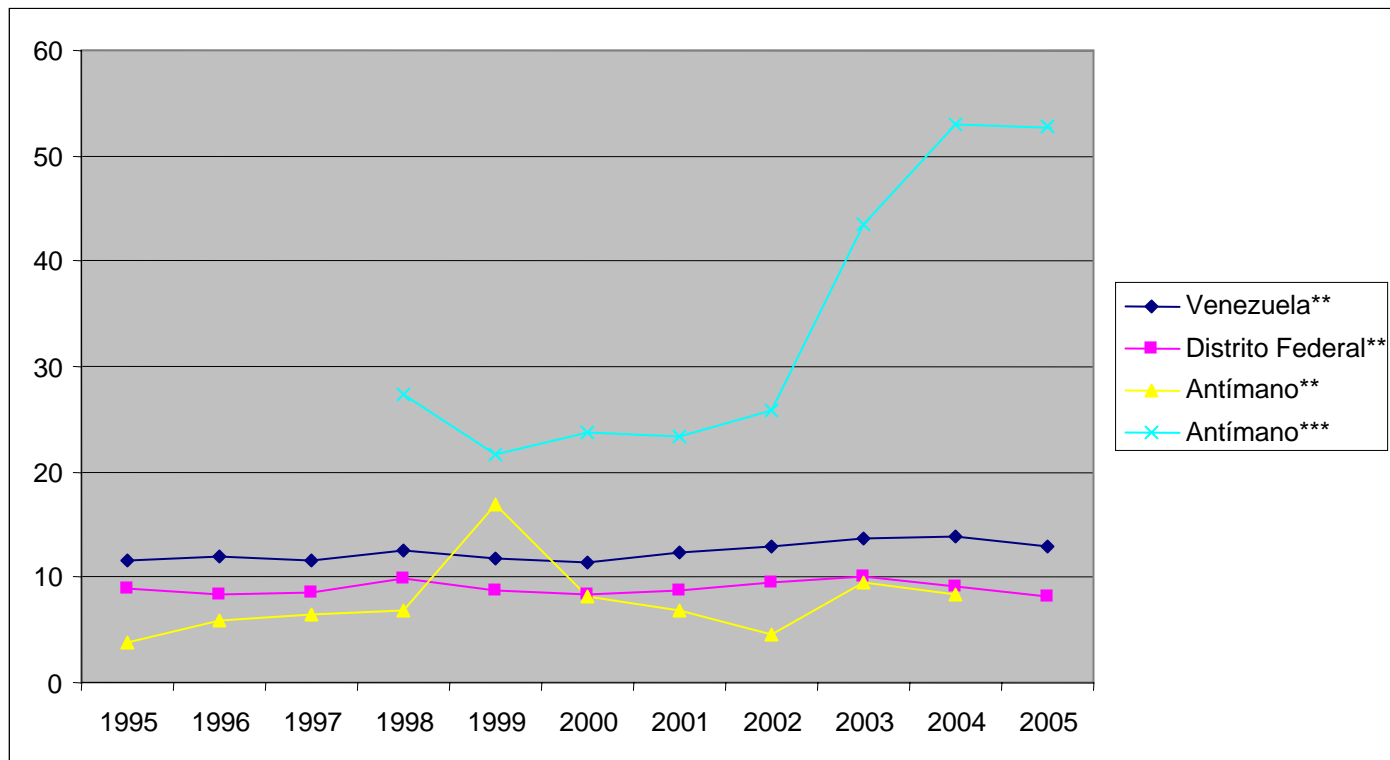
* Indicador: peso talla.

Fuente: **SISVAN. ***CANIA - Dirección general.

Archivo TEND 1995-2004, pag 3

La mayor proporción de desnutrición en las cifras reportadas por el CANIA está condicionada al hecho de que esta institución es un centro de referencia de casos con problemática nutricional y por tanto los resultados no son comparables con los nacionales y estatales reportados por el SISVAN.

TENDENCIA DEL DÉFICIT AGUDO EN NIÑOS MENORES DE 15 AÑOS*



TENDENCIA DEL SOBREPESO EN NIÑOS MENORES DE 15 AÑOS*

ESTADO NUTRICIONAL	1995		1996		1997		1998		1999		2000		2001		2002		2003		2004		2005	
	n	%	n	%	n	%	n	%	n	%	n	%	n	%	n	%	n	%	n	%	n	%
Venezuela**	41377	9,6	42202	9,5	36944	9,8	39618	9,9	54891	10,5	52832	11,3	50167	11,3	38959	11,4	44260	10,4	52391	10,7	55700	11,7
Distrito Federal**	3200	12,6	3239	12,7	2109	12,6	1890	12,3	2412	13,6	3959	15,5	3924	15,3	3027	16,4	3967	14,8	4295	15,7	3523	15,8
Antímano**	26	14,0	71	9,7	134	10,8	102	10,8	108	12,5	126	9,5	71	11,7	25	14,0	33	8,0	244	21,4		
Antímano***	-	-	-	-	-	-	196	9,1	153	9,1	112	10,1	133	11,1	67	8,5	95	10,5	103	10,2	208	16,8

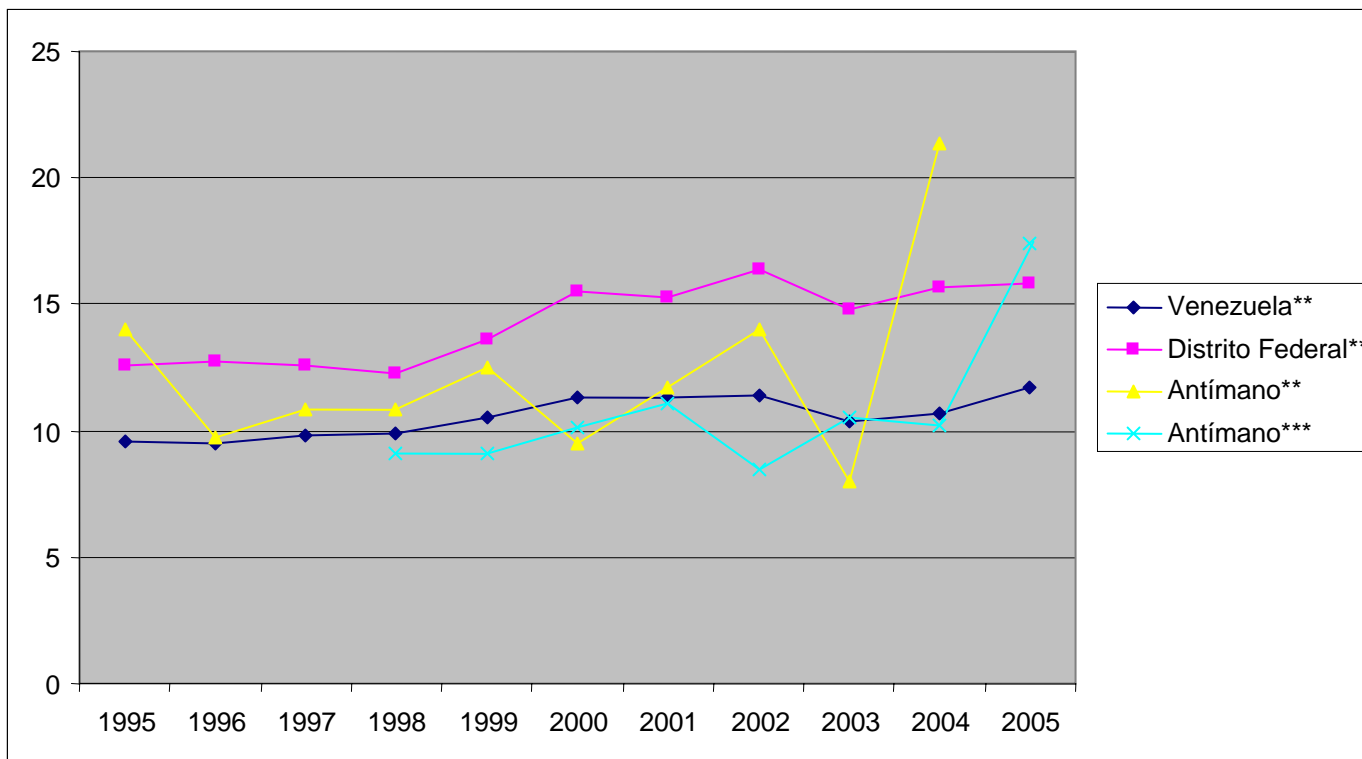
* Indicador: peso talla.

Fuente: **SISVAN. ***CANIA - Dirección general.

Archivo TEND 1995-2004, pag 3

La mayor proporción de desnutrición en las cifras reportadas por el CANIA está condicionada al hecho de que esta institución es un centro de referencia de casos con problemática nutricional y por tanto los resultados no son comparables con los nacionales y estatales reportados por el SISVAN.

TENDENCIA DEL SOBREPESO EN NIÑOS MENORES DE 15 AÑOS*



Seguridad alimentaria en el hogar

RIESGO

VULNERABILIDAD FAMILIAR

Suficiencia Alimentaria

Acceso

DISPONIBILIDAD

Variable
290 abastos
7 supermercados
1 mercado popular

ADECUACIÓN

Dietas
-Hipocalóricas e
-Hipoprotéicas
Déficit de hierro
2 comidas diarias

INGRESOS

62% de pobreza
23% pobreza
extrema

GASTOS EN ALIMENTOS

73% del ingreso
familiar

PROGRAMAS DE PROTECCIÓN NUTRICIONAL

70 Casas de alimentación
4 escuelas con PAE
10 escuelas con merienda escolar
13 multihogares

NIVEL EDUCATIVO

Más del 50% con 6 años máximo de escolaridad
Bajo nivel de educación en salud y nutrición

CARACTERÍSTICAS SOCIOECONÓMICAS

34% menores de 15 años
6 miembros por familia
55% de flias. nucleares
50% jefe de hogar padre
Más del 50% de jefes de hogar obreros de baja calificación
22% desempleo
56% ubicado en sector formal con baja remuneración
50% de madres no participan en la distribución del presupuesto familiar

CARACTERÍSTICAS PSICOLÓGICAS

Baja autoestima
Locus de control externo
Baja orientación al logro
Resistencia al cambio
Alteración de relación madre-hijo
Alteración en la dinámica familiar
Manejo inadecuado de la conducta del niño

CARACTERÍSTICAS CULTURALES

Valores básicos de vida
Creencias
Condición de género
Posición ante la vida
Utilización de redes de apoyo social.